

Oprawa rylnikowa - Dyfuzor opalizujący - bezpośrednio/pośrednio

Kwadratowa oprawa rylnikowa z poliwęglanu nadającego się do ponownego przetworzenia, z bardzo płaskim, lekko fazowanym profilem korpusu; Kolor korpusu biały beskidzki RAL 9016; Lekko fazowana rylnienka ze szkła akrylowego o trwałych narożnikach i opalizującej, gładkiej powierzchni, dopasowanej do kształtu korpusu; Możliwość podłączenia do transformatora AC/DC. Przyłącze elektryczne poprzez 3-biegunowy zacisk przyłączeniowy ze stykami wtykowymi.; z konwerterem przełączającym na tryb oświetlenia awaryjnego na życzenie.

CHARAKTERYSTYKA

Numer katalogowy	25100024100
Numer EAN	4020863267835
Numer taryfy celnej	94051140
Znak jakości	IP 65, Klasa ochronności I, F, D, Indoor, CE
Klasa odporności IK	IK02
Temperatura otoczenia	ta 25°C
Okres gwarancji	5 lata
Możliwość dofinansowania ze środków państwowych	BEG – dofinansowanie do domów energooszczędnych (ważne tylko dla Niemiec)

ELEKTROTECHNIKA

Zasilacz	Elektroniczny sterownik (1 szt.)
Moc systemowa	12W
Napięcie sieciowe	230V/50Hz
Automat z bezpiecznikami (prąd rozruchowy)	40 szt./B10, 64 szt./B16, 56 szt./C10, 91 szt./C16
Klasa efektywności energetycznej/Źródło światła	C

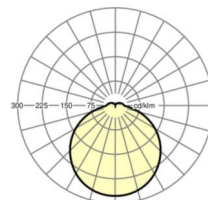
TECHNIKA ŚWIETLNA

Wyposażenie	LED, współczynnik oddawania barw/kolor światła CRI ≥ 80 / 3000K
Tolerancja koloru (MacAdam)	3SDCM
Nominalny strumień świetlny	1529lm
Trwałość LED	50000h L80/B10 (Tq 25°C)
Wydajność oprawy	131lm/W
UGR pop./pod.	21.0 / 21.0

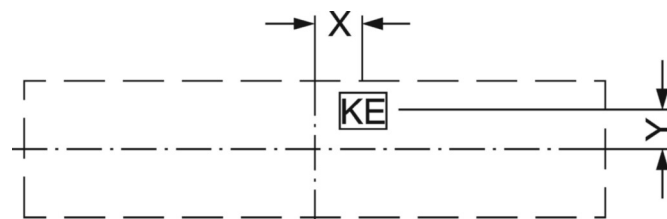
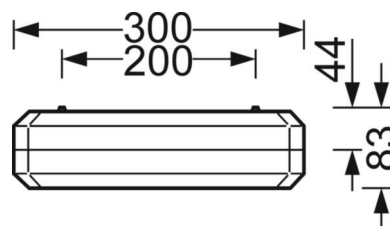
MECHANIKA

Kolor obudowy	biały beskidzki RAL 9016
Wymiary (DxSzxW/ŚrxW)	300mm x 300mm x 83mm
Masa (netto)	1.52kg
Wlot kabla KE (X/Y)	115mm/30mm
Rodzaj montażu	Pojedyncza instalacja sufitowa, Montaż ścienny natynkowy

DEEP-LINK

<https://www.regiolux.de/pl/article/25100024100>


Odśrośnik	LED 1500lm 830
ηLB	100 %
Φ ↓/↑	90 % / 10 %
UGR pop./pod.	21.0 / 21.0



Wymiary

L	300 mm	Długość
B	300 mm	Szerokość
H	83 mm	Wysokość
A1	200 mm	Odstęp mocowań przy montażu pojedynczym
X	115 mm	Odstęp pomiędzy wejściem kabla a środkiem oprawy na osi X (wzdłuż)
Y	30 mm	Odstęp pomiędzy wejściem kabla a środkiem oprawy na osi Y (w poprz
